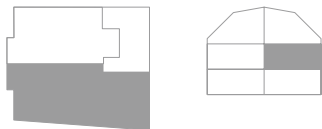
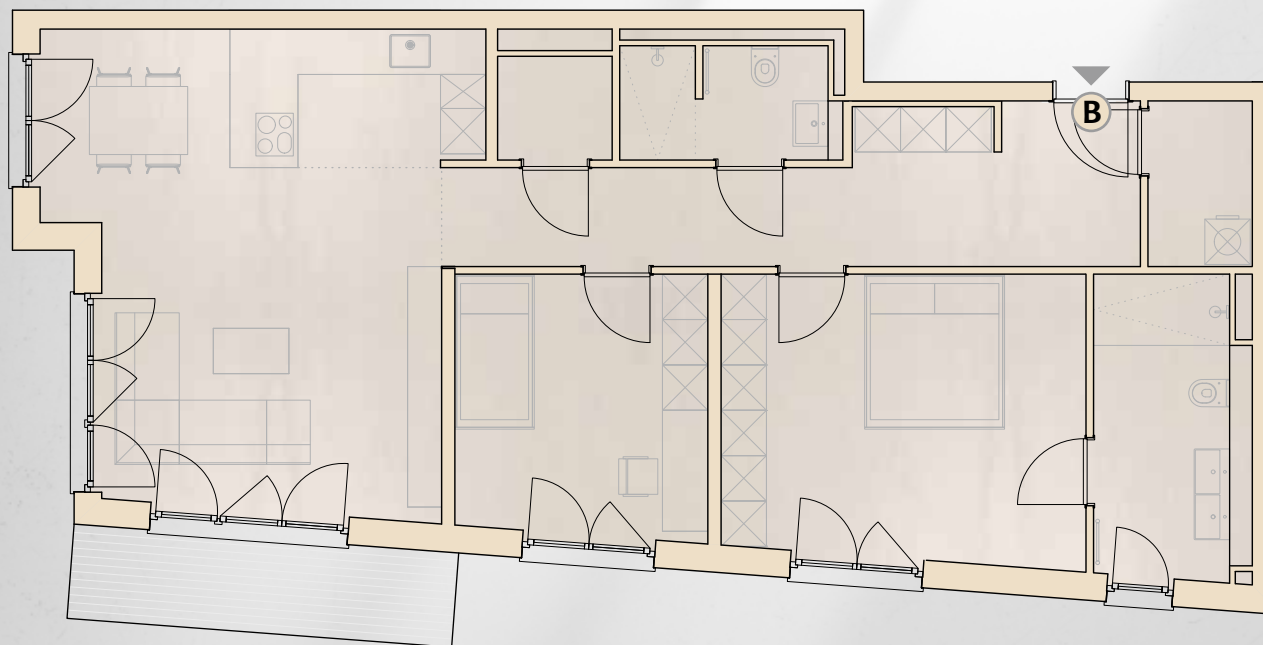


## Wohnung 4, OG

Kochen / Wohnen / Essen	32,67 m <sup>2</sup>
Speise	2,17 m <sup>2</sup>
Duschbad	4,33 m <sup>2</sup>
Diele	15,16 m <sup>2</sup>
Hauswirtschaft	3,36 m <sup>2</sup>
Kind	11,75 m <sup>2</sup>
Schlafen	18,26 m <sup>2</sup>
Bad	8,44 m <sup>2</sup>
Balkon	(5,90 m <sup>2</sup> / 2) 2,95 m <sup>2</sup>
<b>Gesamt</b>	<b>99,09 m<sup>2</sup></b>



Maßstab 1 : 100



Villa Graf Spee

**Bestlage**  
in Waldtrudering  
**Graf-Spee-Platz 10**

Attraktive Wohnungen für Anleger und Selbstnutzer

„ Hier begrüßt schon am Morgen die Sonne. Der Südost-Balkon eröffnet einen herrlichen Blick auf den grünen Park. Das großzügige Wohnzimmer mit offener Küche ist von Tageslicht durchflutet. Zwei Schlafzimmer und zwei Bäder stehen zur Verfügung, das Hauptbad mit Doppelwaschbecken und Fenster. Dazu ein separater Hauswirtschaftsraum für Waschmaschine und Trockner sowie ein zusätzlicher Abstellraum. So durchdacht, wird jeder Tag außergewöhnlich.“