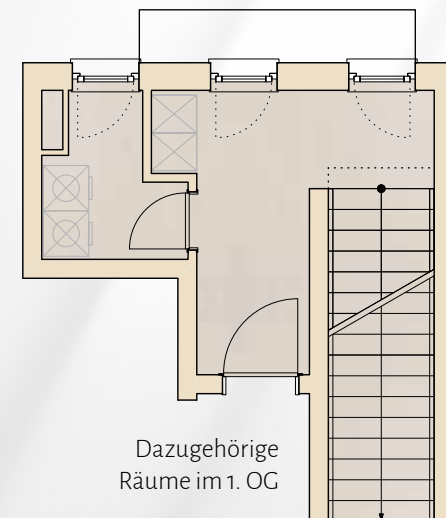
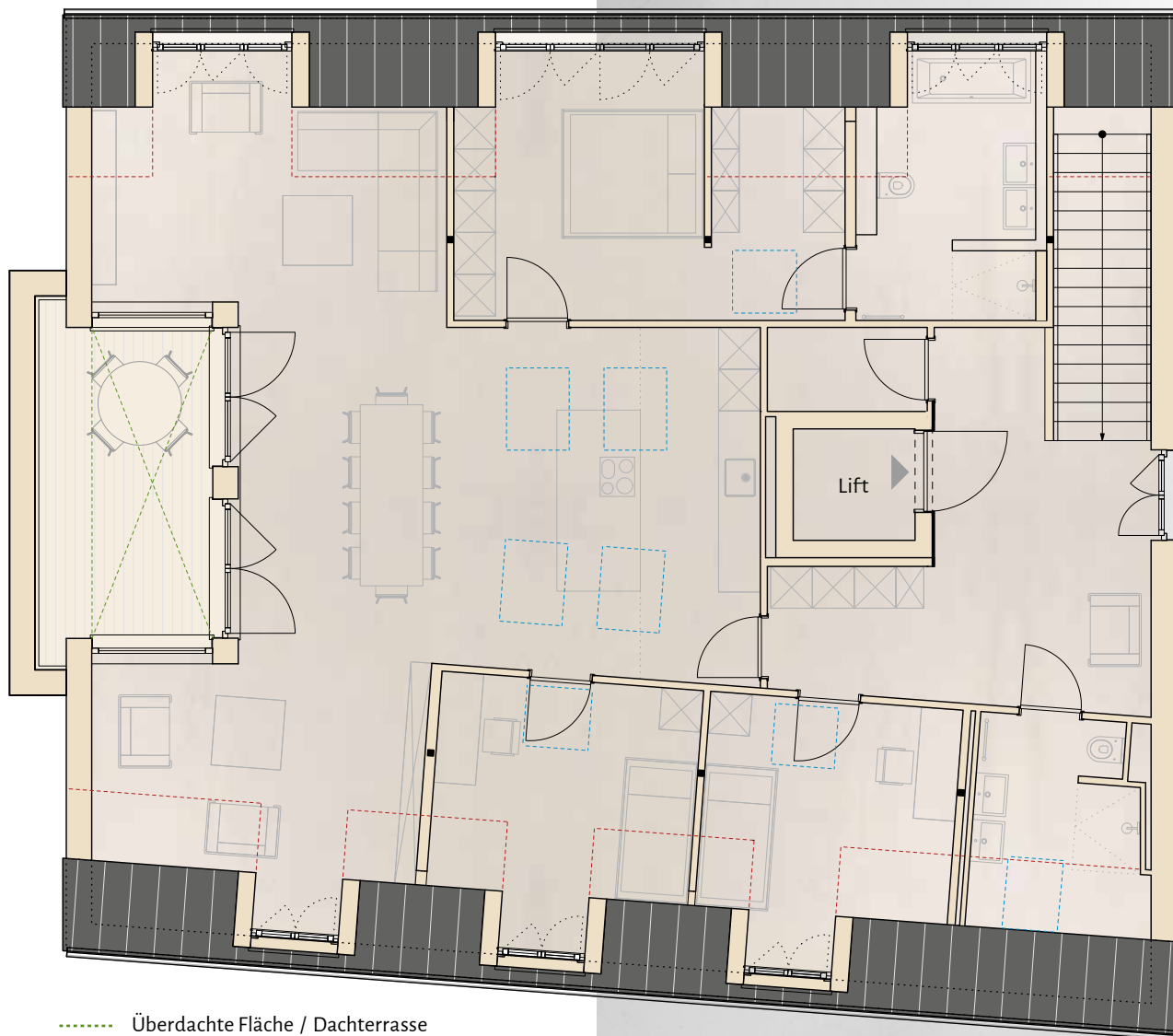




Villa Graf Spee

# Bestlage in Waldtrudering Graf-Spee-Platz 10

Attraktive Wohnungen für Anleger und Selbstnutzer



Dazugehörige  
Räume im 1. OG

- Überdachte Fläche / Dachterrasse
- Dachfenster
- 2 m Raumhöhe



Maßstab 1:100



## Wohnung 5, DG

Hauswirtschaft	3,29 m <sup>2</sup>
Diele	8,41 m <sup>2</sup>
Bibliothek	15,69 m <sup>2</sup>
Kochen / Essen	37,42 m <sup>2</sup>
Wohnen	14,16 m <sup>2</sup>
Schlafen / Ankleide	18,37 m <sup>2</sup>
Bad	9,52 m <sup>2</sup>
Speise	2,77 m <sup>2</sup>
Eingang	19,43 m <sup>2</sup>
Kind 1	11,42 m <sup>2</sup>
Kind 2	11,07 m <sup>2</sup>
Duschbad	5,99 m <sup>2</sup>
Dachterrasse	(11,04 m <sup>2</sup> / 2) 5,52 m <sup>2</sup>
<b>Gesamt</b>	<b>163,06 m<sup>2</sup></b>